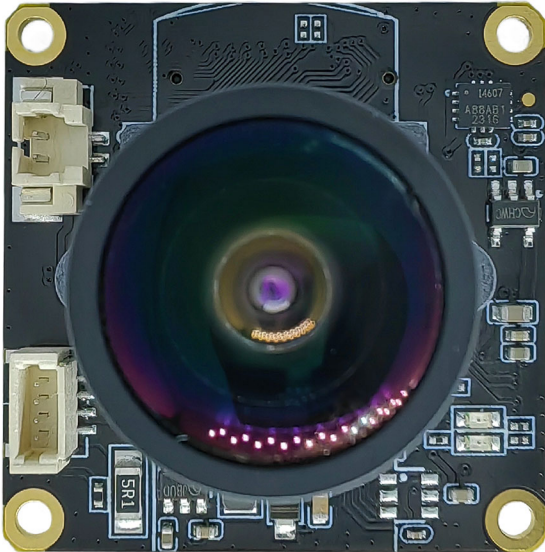
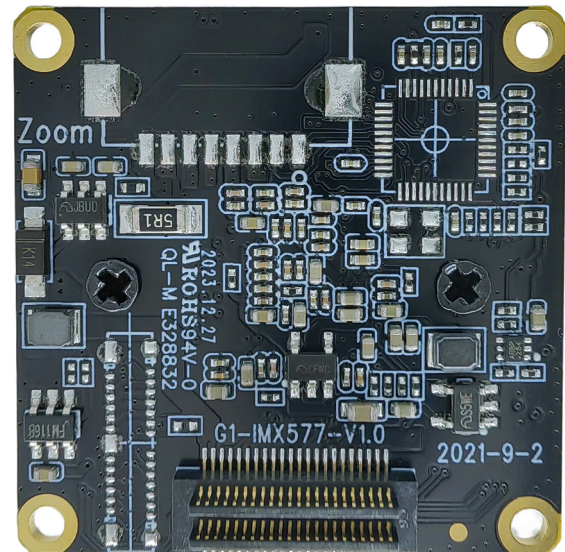


KLT-CMFL6007-IMX577 V1.0

12.3MP Sony IMX577 Kameramodul mit festem Fokus



Vorderansicht

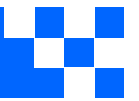


Rückansicht

Überblick

Das Kameramodul KLT-CMFL6007-IMX577 V1.0 nutzt den hochwertigen CMOS-Bildsensor Sony IMX577. Dieser Sensor verfügt über eine Bilddiagonale von 7,857 mm (Typ 1/2,3), eine Pixelgröße von 1,55 μm , eine quadratische Pixelanordnung für Farbbilder sowie eine effektive Auflösung von 12 Megapixeln und liefert hochauflösende Bilder. In Verbindung mit einer Hauptplatine ermöglicht das Modul die Aufnahme von 12-MP-HD-Fotos sowie Videoaufzeichnungen mit bis zu 4K bei 60 FPS (differenziell) bzw. 4K bei 30 FPS.

Beim Einsatz mit einer Hauptplatine erfolgt die Verbindung entweder über ein Koaxialkabel oder durch direktes Einstecken des Moduls. Die Abmessungen der Platine betragen 32 \times 32 mm, und der Abstand von der Oberkante des Objektivs bis zur Oberfläche der Leiterplatte misst 23 mm.



KLT-CMFL6007-IMX577 V1.0
12.3MP Sony IMX577 Kameramodul mit festem Fokus





KLT-CMFL6007-IMX577 V1.0

12.3MP Sony IMX577 Kameramodul mit festem Fokus

Technische Daten

Modell-Nr.	KLT-CMFL6007-IMX577 V1.0
Bildsensor	IMX577
Bildsensortyp	CMOS
Effektive Pixel	12.3 Megapixel
SensorgroÙe	1/2.3"
PixelgröÙe	1.55 um x 1.55 um
Video-Bildrate	4K@24/25/30/FPS, 4K@48/50/60FPS (Differential) 2.7K@24/25/30/48/50/60FPS 1080P@24/25/30/48/50/60/120FPS 720P@24/25/30/48/50/60/120/240FPS
Video-Zeitlupe	OFF, 4K2X, 1080P4X, 720P8X
FotoauflöÙung (with Master Board)	20MP (5200x3900) (Differential) 13MP (4160x3120) (Differential) 12MP (4000x3000) 10MP (3648x2736) 8MP (3264x2448) 5MP (2592x1944) 3MP (2048x1536) 2MP (1920x1080)
Betriebstemperatur	-10°C to +60°C
Lagertemperatur	-20°C to +80°C
Luftfeuchtigkeit	20% to 80%
PCB Abmessungen	32 x 32 mm
ModulgröÙe	32 x 32 x 24 mm
PCB Schraubenlochabstand	28 x 28 mm
PCB Schraubenlochdurchmesser	2 mm
Schraubendurchmesser der Objektivfassung	1.6 mm

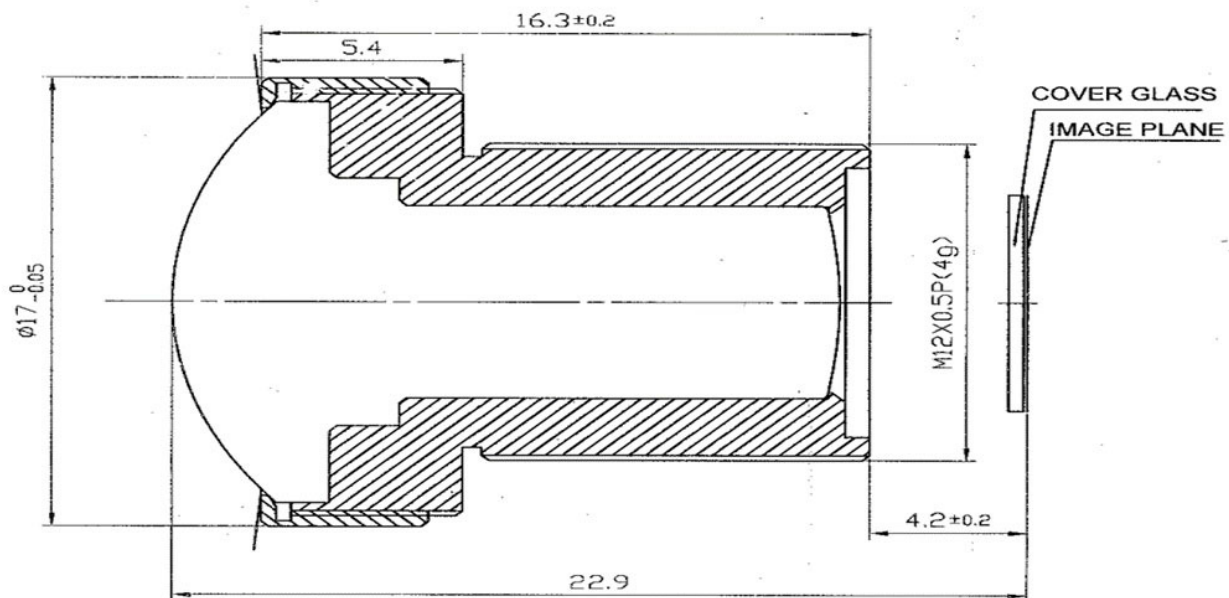
KLT-CMFL6007-IMX577 V1.0

12.3MP Sony IMX577 Kameramodul mit festem Fokus

Objektivspezifikationen

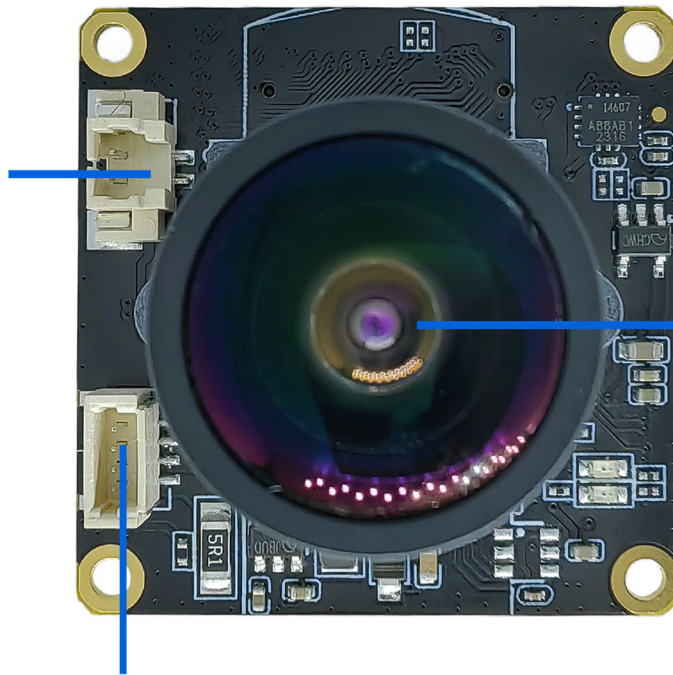
Objektivmodell-Nr.	HX6007
EFL (Brennweite)	2.70 mm
BFL	5.03 mm
TTL (Total Length)	22.90 mm
IR-Beschichtung	T=50%@650nm +/- 10nm
F. Nr.	2.8
Objektivgewinde	M12 x P0.5
Lens Construction	8G + 1E
Diagonal View Angle (DFOV)	170° (DFOV)
Horizontal View Angle (HFOV)	130° (HFOV)
Vertical View Angle (VFOV)	96.7° (VFOV)
Verzerrung	<1.0%
Relative Beleuchtungsstärke	>72%
Betriebstemperatur des Objektivs	-10°C to +60°C
Lagertemperatur der Linse	-20°C to +80°C

Lens Drawing



**KLT-CMFL6007-IMX577 V1.0****12.3MP Sony IMX577 Kameramodul mit festem Fokus**

濾光片切换器接口
IR-CUT INTERFACE



G1-IMX577 HX6007
V1.0镜头模组

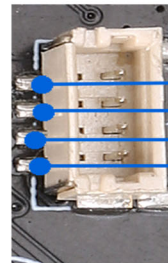
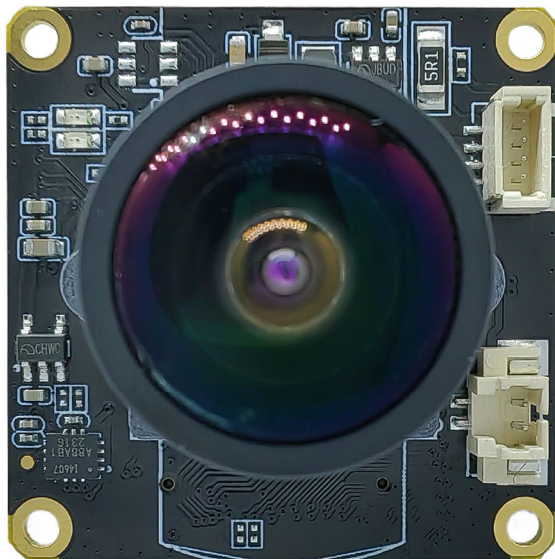
两组LED补光灯接口

LEDS * 2 INTERFACE

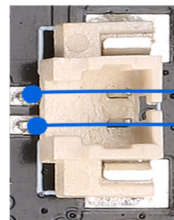


KLT-CMFL6007-IMX577 V1.0

12.3MP Sony IMX577 Kameramodul mit festem Fokus



LED B -
LED B +
LED A -
LED A +



IR-CUT -
IR-CUT +

Besonderer Hinweis:

Die beiden Schnittstellen für das Aufhelllicht unterstützen die Erweiterung um Infrarot- und Weißlichtplatinen, um das Gerät mit zusätzlichem Licht zu versorgen. Falls Sie die Aufhelllicht-Funktion benötigen, müssen Sie die LED-Platine „KLT-LEDP V2.0 White and Infrared Light“ hinzufügen.

Bei Verwendung in Kombination mit einem IR-Sperrfilter-Objektiv lässt sich das Infrarotlicht automatisch oder manuell umschalten, wodurch Videos und Fotos bei Nacht schärfer und klarer werden.

**KLT-CMFL6007-IMX577 V1.0****12.3MP Sony IMX577 Kameramodul mit festem Fokus**

通过板对板连接器连接G1主板 支持Sensor、IR-CUT、LED等

Connect Sensor, IR-CUT, LED etc.

